

## ***La Atención Sociosanitaria en Euskadi: resiliencia y pragmatismo***

Las señas de identidad de una sociedad se hacen más visibles en los momentos difíciles en los que el compromiso, la solidaridad o la protección a las personas más vulnerables aparecen como prueba de la dimensión humana que todos y todas compartimos.

La pandemia COVID-19 ha supuesto, además de su dimensión trágica e irreparable asociada a las pérdidas, una prueba de estrés extremo para una sociedad perpleja, desolada pero también cohesionada, que ha aportado lo mejor de sí misma.

Este es el escenario en el que se ha desarrollado la elaboración de la estrategia sociosanitaria para los próximos años. Estrategia que navega en el contexto de las sociedades occidentales (de las que forma parte Euskadi), aborda los principales factores estructurales de las sociedades contemporáneas: la longevidad, el edadismo, los cambios en los roles familiares, la soledad no deseada,... influidos, indudablemente, por los factores coyunturales de la pandemia, que ha hecho emerger la necesidad de un cambio en el modelo de cuidados de larga duración para afrontar retos como el que hemos vivido y seguimos viviendo.

La dimensión sociosanitaria aporta una parte absolutamente relevante del compromiso de los poderes públicos con el bienestar de sus ciudadanos/as y las respuestas que se aportan desde la *Estrategia de Atención Sociosanitaria 2021-2024*, aprobada recientemente por el Consejo Vasco de Atención Sociosanitaria, son sólidas y entroncadas con nuestra idiosincrasia como sociedad.

Por una parte, son respuestas vinculadas a nuestra capacidad de recuperación, de no olvidar pero, al mismo tiempo, de seguir adelante aprovechando, con sus aciertos y errores, todo lo aprendido, que ha sido mucho. Por otra, son respuestas cercanas y prácticas, impulsadas por unos valores sólidos y unos objetivos claros, para dar solución a las necesidades expresadas y vividas por las personas.

La creación de una Dirección de Atención Sociosanitaria en el Gobierno Vasco es una muestra de la escucha de estas necesidades y del compromiso público para el desarrollo de estas respuestas.

Habrà tiempo para presentar la *Estrategia de Atención Sociosanitaria 2021-2024* de forma pormenorizada, de ver cómo se despliega en sus actuaciones y de evaluar sus resultados pero, en estos momentos, hay que saludarla como un proyecto de realidad, necesario y nada complaciente, de coordinación y lealtad institucional y de manifestación de compromiso con las personas y sus necesidades sociosanitarias.



**Iñigo Urkullu Renteria**  
Lehendakari

## Noticias

### Stories from social care leadership

Progress amid pestilence and penury



¿Dónde reside el liderazgo social y cómo contribuir a la mejora de la atención socio sanitaria?

[Leer más...](#)

### Putting Quality First Contracting for Long-Term Care



El desafío de unos cuidados de larga duración de calidad

[Leer más...](#)



Economía y empleo informal: desigualdades en salud y COVID-19

[Leer más...](#)

### Public health foresight in light of COVID-19

— Exercise carried out by EuroHealthNet members, led by EuroHealthNet and the Dutch National Institute for Public Health and the Environment (RIVM)



Perspectivas de Salud Pública a la luz de la COVID-19

[Leer más...](#)

## Noticias



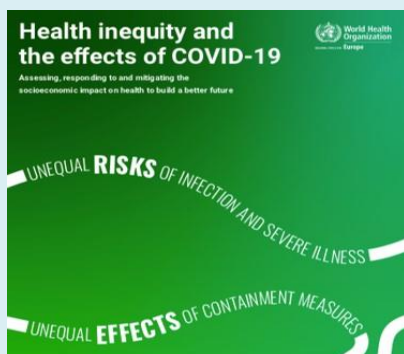
### Pobreza y desigualdad por efecto de la COVID-19

[Leer más...](#)



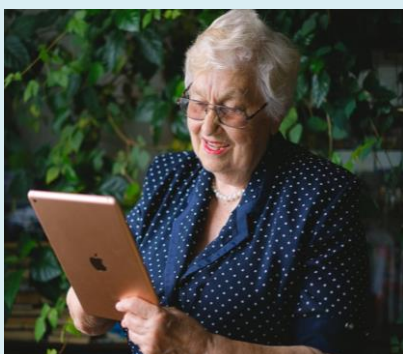
### La respuesta del sistema de salud británico ante la pandemia de COVID-19

[Leer más...](#)



### Desigualdades en salud. Efectos de la COVID-19

[Leer más...](#)



### 8 áreas para una revolución de la atención sanitaria y los cuidados con tecnologías digitales

[Leer más...](#)

## Noticias



### HF4Y, el modelo de lucha contra el sinhogarismo para jóvenes

[Leer más...](#)



### Australia analiza los modelos de cuidados de larga duración para personas mayores

[Leer más...](#)



### La atención sanitaria a la discapacidad desde un enfoque de género

[Leer más...](#)



### La gestión de la crisis del COVID-19 desde la dimensión territorial

[Leer más...](#)

## Noticias



### Evolución del perfil de salud de personas mayores en centros residenciales en Inglaterra y Gales (1992-2016)

[Leer más...](#)

#### Equipo Editor

Lucía Iñigo, Aitor Lopez de Aberasturi, Miren Luzarraga y Catarina Paz Camaño

En cumplimiento de lo dispuesto en el Reglamento 2016/679 General de Protección de Datos personales, le informamos que usted recibe este Boletín de Atención Sociosanitaria ya que ha prestado su consentimiento.

Si no desea seguir recibiendo este boletín puede **darse de baja** escribiéndonos un email a [coordinacionsosa@bioef.eus](mailto:coordinacionsosa@bioef.eus). Asimismo, puede dirigirse a la siguiente dirección para ejercitar los derechos que le correspondan: Gobierno Vasco, Atención Sociosanitaria, Calle Donostia 1, 01010 Vitoria-Gasteiz.

¿Ha llegado a esta información y considera que es interesante? **¿Quiere recibir también este Boletín y que le mantengamos al día con información sobre la Atención Sociosanitaria?** Puede **darse de alta** en nuestra web a través del siguiente link: <http://www.euskadi.eus/sociosanitario/-/informacion/suscripcion-boletin-atencion-sociosanitaria/>